

Ficha técnica

Abraçadeira metálica 1015, médias cargas

Ref.:: 1009079



Abraçadeira com uma patilha para cabos e tubos.



St Aço

G eletrozincado

Dados originais

Ref.:	1009079
Tipo	1015 10 G
Designação 1	Abraçadeira metálica
Designação 2	uma patilha
Fabricante	OBO
Dimensão	10mm
Material	Aço
Superfície	eletrogalvanizado
Norma de superfície	EN ISO 19598 / EN ISO 4042
Menor unidade de venda	100
Unidade de quantidade	Unidade
Peso	0,56 kg
Unidade de peso	kg/100 un.

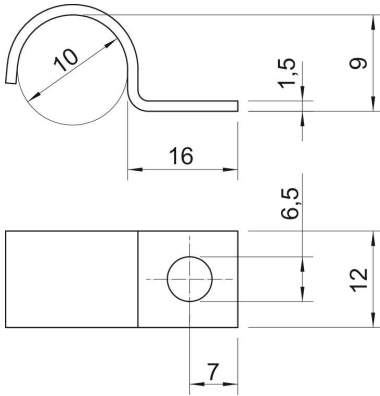
Ficha técnica

Abraçadeira metálica 1015, médias cargas



Ref.:: 1009079

Dimensões



Comprimento	16 mm
Largura	12 mm
Altura	9 mm
Medida A	7 mm
Medida b	12 mm
Medida D	10 mm
Medida H	9 mm
Medida L	16 mm

Dados técnicos

Distância à parede	não
Número de cabos/tubos	1
Versão	uma patilha
Tipo de fixação	Orifício roscado
para diâmetro	10
Apropriado para área de proteção contra incêndios	não
Livre de halogéneos	sim
Revestimento plástico	não
Dimensão do furo	6,5 mm
Espessura do material	1,5 mm
Diâmetro nominal	10 mm
Resistente à radiação UV	sim